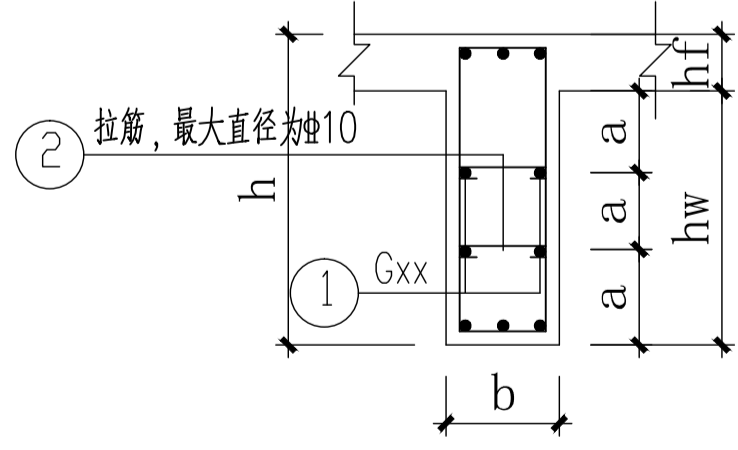
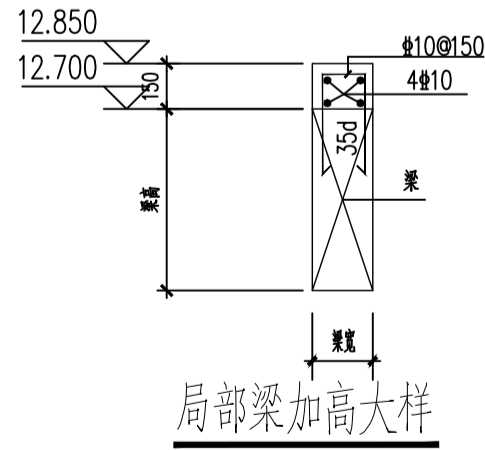


层号	12.700		C30/C30
3	8.200	4.500	C30/C30
2	3.700	4.500	C30/C30
首层	0.000	3.700	C30/C30
层号	标高(m)	层号	标高(m)
结构层楼面标高			
结构层			

屋面层梁配筋图



梁侧向构造钢筋

拉筋直径同箍筋，间距为非加密区箍筋间距的2倍

梁配筋补充表

编号	梁顶相对 标高高度	梁截面b×h	上部纵筋	下部纵筋	箍筋
L15(1)		200x400	2Φ14	2Φ14	Φ8@200(2)

梁配筋说明：

1. 本层梁砼强度等级为：C30；梁筋：HRB400E
2. 未注明的梁面标高同楼面标高H为：H=3.700m
3. 主、次梁节点处，主梁每侧附加三组箍筋@50，附加箍筋规格同梁内箍筋。
4. 等高交叉次梁节点处双向每侧附加三组箍筋@50，附加箍筋规格同梁内箍筋。
5. 未标明定位的梁：梁边平墙柱边或梁中平轴线。
6. 本工程构造柱纵筋应锚入其上下层楼面梁内35d。
7. 未注明的吊筋为2Φ14。
8. 本图配合结构总说明及国标平面表示法22G101-1使用。
9. 未注明的梁侧向构造钢筋详侧向构造钢筋表。
10. 外立面线条，梯柱，构造柱定位和配筋详板钢筋图
11. 对跨度不小于4m的梁，应按梁跨度的1/1000~3/1000起拱。
12. 图中未给出配筋的梁详见“梁配筋补充表”。

填充图例说明：

1. 填充区域  为局部梁加高，详局部梁加高大样

hw	450	550	650	800	950	1100	>1200
b	450	550	650	800	950	1100	>1200
≤250	4Φ10	4Φ10	6Φ10	8Φ10	10Φ10	12Φ10	Φ10@200
300	4Φ10	4Φ10	6Φ10	8Φ10	10Φ10	12Φ10	Φ10@200
350	4Φ12	4Φ12	6Φ12	8Φ12	10Φ12	12Φ12	Φ12@200
400	4Φ12	4Φ12	6Φ12	8Φ12	10Φ12	12Φ12	Φ12@200
450	4Φ12	4Φ12	6Φ12	8Φ12	10Φ12	12Φ12	Φ12@200
500	4Φ14	4Φ14	6Φ14	8Φ14	10Φ14	12Φ14	Φ12@200
550	4Φ14	4Φ16	6Φ14	8Φ14	10Φ14	12Φ12	Φ12@200
600	4Φ14	4Φ16	6Φ14	8Φ14	10Φ14	12Φ14	Φ12@180

韶关市规划市政设计研究院有限公司				建设单位				乳源瑶族自治县一六镇中心小学			
Shaoquan Planning and Municipal Design & Research Institute Co., Ltd.				项目名称				乳源瑶族自治县一六镇中心小学新建食堂项目			
审 定	冯进洪	西林兴	项目负责人	陈 慧	屋面层梁配筋图	业务号	JZ-2025-001	图 号	GS-13		
审 核	邹庆祥	李和	专业负责人	蔡元兴		专 业	结 构	版本号	00		
校 对	蔡元兴	李和	设 计	刘绪娟		设计阶段	施工图	日 期	2025.05		